

パルクビル

～枚方市伊加賀東町4番1号～

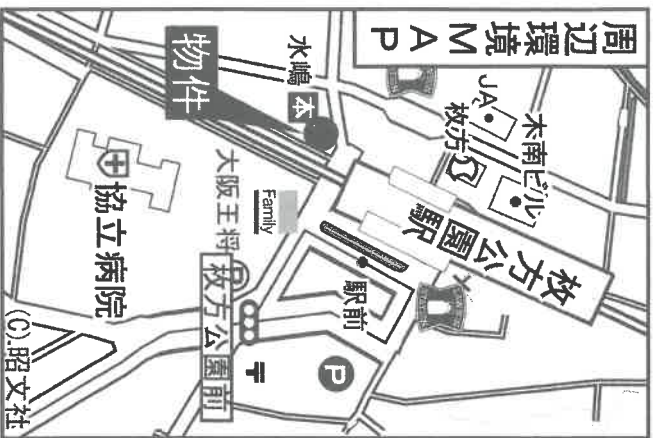
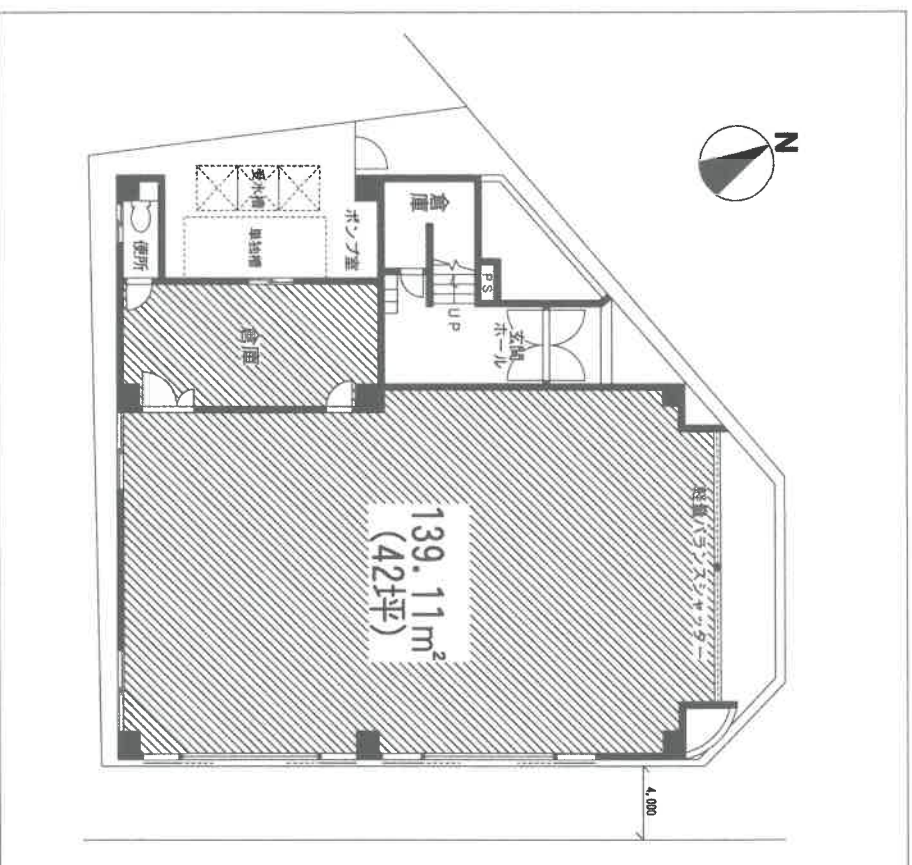
京阪本線

枚方公園駅前すぐ

貸店舗

枚方公園

物件種目	京阪本線 枚方公園駅前すぐ		
最寄駅	枚方公園		
賃料	295,000円(税込)		
保証金	150万円	礼金	50万円
物件所在地	枚方市伊加賀東町4-1(枚方公園前)		
交通	京阪本線 枚方公園駅 徒歩1分		
建物名	パルクビル		
構造・規模	鉄筋コンクリート造	4階建	1階部分
建物使用部分面積	139.11㎡	42坪	
築年月	昭和61年3月	契約期間	2年
管理費等	共益費76,000円		
土地面積		用途地域	
駐車場	近隣 13,000円/月		
現況	空室	引渡日	即時
接遷状況(角地・間口)			
本体設備			
各戸設備			
備考			



al-home

不動産会社間専用図面

図面コード：4110617

物件番号 61860637-2



国土交通大臣免許(11)第2350号
丸信住宅株式会社

〒572-0829 大阪府寝屋川市萱島信和町14-1
TEL 072(822)3001
FAX 072(825)2233

客付会社様へ

手数料	100%
実面価格	100%
取引懸練	専任媒介
情報公開日	29.6.21

特約店
京阪本線
枚方公園